



## Inhalt



1x Proberöhrchen



1x grüner Beutel



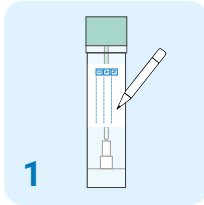
1x Stuhlfänger

**Instruktionen auf der Rückseite**

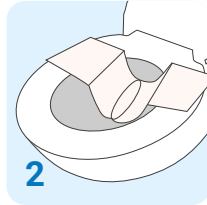




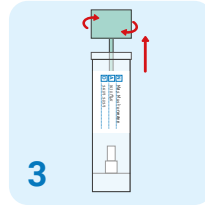
### Vorgehen



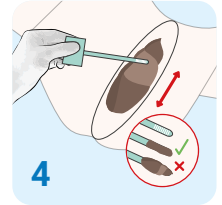
Das Proberöhrchen wie folgt **beschriften**:  
**N** Vor- und Nachname  
**A** Geburtsdatum  
**D** Datum der Probenentnahme



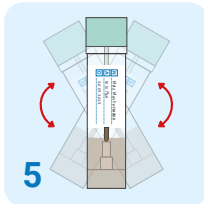
Stuhlfänger gemäss Anleitung (beiliegend) auf dem Toilettenring **festkleben**.



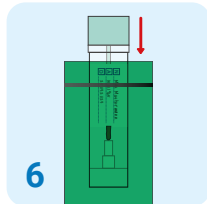
Die grüne Kappe des Proberöhrchens durch Drehen öffnen und die Kappe mit dem Probenstab vorsichtig herausziehen.



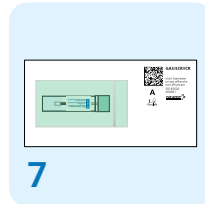
Mit dem Probenstab über **verschiedene Stellen** des Stuhls streichen. Den Stab bis **zum Ende der Rillen** mit Stuhl bedecken (nicht überfüllen).



Den Probenstab vorsichtig zurück in das Röhrchen führen und gut verschliessen. Anschliessend **kräftig schütteln**.



Das Proberöhrchen in den grünen Beutel stecken.



Den grünen Beutel in die Rückversandtüte legen und direkt per A-Post versenden. Alternativ das Röhrchen dem behandelnden Arzt oder direkt im Labor vorbeibringen.



Die Probe am Entnahmetag (spätestens am Folgetag!) versenden. Postversand: Montag bis Freitag, kein Versand über das Wochenende!